



ECOCONTROL 2 / ECOFORCE 2

DIE NEUEN LKW-REIFEN FÜR DEN UNIVERSELLEN STRASSENEINSATZ



www.fulda.com

DIE NEUEN FULDA-PROFILE MIT HOHER LEISTUNG UND EINEM BREITEN EINSATZSPEKTRUM FÜR KOSTENBEWUSSTE FUHRPARKBETREIBER.



Die neuen Fulda-Profile für den Straßentransport sind speziell entwickelt für kostenbewusste Fuhrparks, die Wert auf gute Leistungseigenschaften bei unterschiedlichen Einsatzbedingungen legen. Die Ecocontrol 2 Lenkachsreifen und Ecoforce 2 Antriebsachsreifen besitzen eine neue Laufflächenkontur für verbesserte Laufleistung und erfüllen die neuen EU-Vorschriften

für 2012 (Reg 661/2009). Die Kombination von Ecocontrol 2, Ecoforce 2 und Ecotonn + ist eine besonders effiziente Lösung zur Kostenreduzierung dank hoher Laufleistung und verringertem Kraftstoffverbrauch. Die robuste Karkassenkonstruktion ermöglicht problemloses Nachschneiden und Runderneuern.

- Gestrafftes und vereinfachtes Lieferprogramm deckt ein breites Einsatzspektrum ab (geeignet für Fern- und Regionalverkehr, Verteilereinsatz)
- Nachfolger der Eco + und Regio + Reifenserien
- Ersetzt die Regio + Range bei zusätzlicher Fernverkehrseignung
- Hohes Laufleistungspotenzial bei verringertem Rollwiderstand für reduzierten Kraftstoffverbrauch

Größe	Profil	TL/TT ²⁾	Betriebskennung	Zusatzkennung	Max. Achslast Einzelbereifung (kg)	Max. Achslast Zwillingsbereifung (kg)	Empfohlene Felge (Zoll)	Max. Luftdruck (bar)	EU-Reifenlabel ¹⁾			
									KSE 	NBL 	EXT RG 	
295/80 R 22.5	Ecocontrol 2	TL	152/148 M		7100	12600	8.25	8,5	C	C	71)
315/80 R 22.5	Ecocontrol 2	TL	156/150 L	154/150 M	8000	13400	9.00	8,5	C	C	71)
315/70 R 22.5	Ecocontrol 2	TL	154/150 L	152/148 M	7500	13400	9.00	9,0	C	C	72)
295/80 R 22.5	Ecoforce 2	TL	152/148 M		7100	12600	8.25	8,5	D	C	74))
315/80 R 22.5	Ecoforce 2	TL	156/150 L	154/150 M	8000	13400	9.00	8,5	D	C	73)
315/70 R 22.5	Ecoforce 2	TL	154/150 L	152/148 M	7500	13400	9.00	9,0	D	C	75))

1) EU-Labelverordnung 1222/2009 / KSE = Kraftstoffeffizienz / NBL = Nassbremsleistung / EXT RG = Externes Rollgeräusch, Messwerte in dB, Klasse laut EU-Verordnung
Labelwerte können sich ändern. Die aktuellen Werte finden Sie unter: www.fulda-reifen/truck.de

2) TL = Schlauchlos / TT = Schlauchreifen

ECOCONTROL 2

Neuer Lenkachsreifen für ein breites Einsatzspektrum im Straßenverkehr. Vereint die Vorzüge der EcoControl + und RegioControl + Reihe. Hohes Laufleistungspotenzial bei reduziertem Rollwiderstand für verringerten Kraftstoffverbrauch.

- Optimierte Aufstandsfläche durch eine neu entwickelte Karkassenkontur für ein gleichmäßiges Ablaufbild und hohe Laufleistung
- Hohe Lamellendichte für gute Nassbremseigenschaften und Ganzjahreseignung
- Verbesserte Laufflächenmischung mit Schwerpunkt auf hohe Laufleistung

ECOFORCE 2

Neuer Antriebsachsreifen für ein breites Einsatzspektrum im Straßenverkehr. Vereint die Vorzüge der EcoForce + und RegioForce + Reihe. Hohes Laufleistungspotenzial bei reduziertem Rollwiderstand für verringerten Kraftstoffverbrauch.

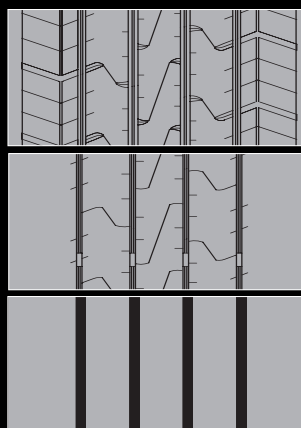
- Optimierte Aufstandsfläche durch eine neu entwickelte Karkassenkontur für ein gleichmäßiges Ablaufbild und hohe Laufleistung
- Profil mit 5 Blockreihen und halb geöffneten Schulterrippen für hohe Traktionsleistung über das gesamte Reifenleben hinweg
- Verbesserte Laufflächenmischung mit Schwerpunkt auf hohe Laufleistung

NACHSCHNEIDEEMPFEHLUNGEN

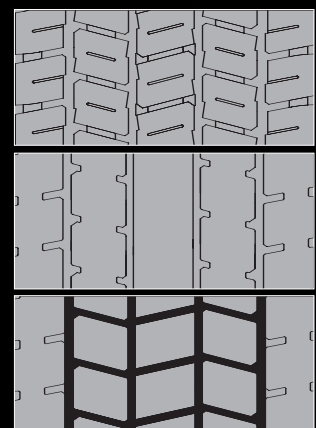
Alle Fulda Lkw-Reifen sind so konstruiert, dass man die Laufleistung durch Nachschneiden nochmals erhöhen und damit Kosten sparen kann. Das Nachschneiden sollte unbedingt durch geschultes Fachpersonal erfolgen. Es sind ausschließlich geeignete Nachschneidegeräte mit elektrisch beheizten Klingen zu verwenden.

Maximale Nachschneidetiefe 3 mm
Nachschneidebreite 6 mm

ECOCONTROL 2



ECOFORCE 2



neu
80% abgefahren
nachgeschnitten



Goodyear Dunlop Tires
Germany GmbH
Dunlopstraße 2
D-63450 Hanau

Tel.: +49 (0)6181-68 01
Fax: +49 (0)6181-68 1283

Goodyear Dunlop Tires
Austria GmbH
Pattendorfer Straße 25
A-1120 Wien

Tel.: +43 (0)1-614 04 0
Fax: +43 (0)1-614 04 2202

Goodyear Dunlop Tires
Suisse SA
Industriestraße 21
CH-8604 Hegenau

Tel.: +41 (0)44-947 86 66
Fax: +41 (0)44-947 86 80